

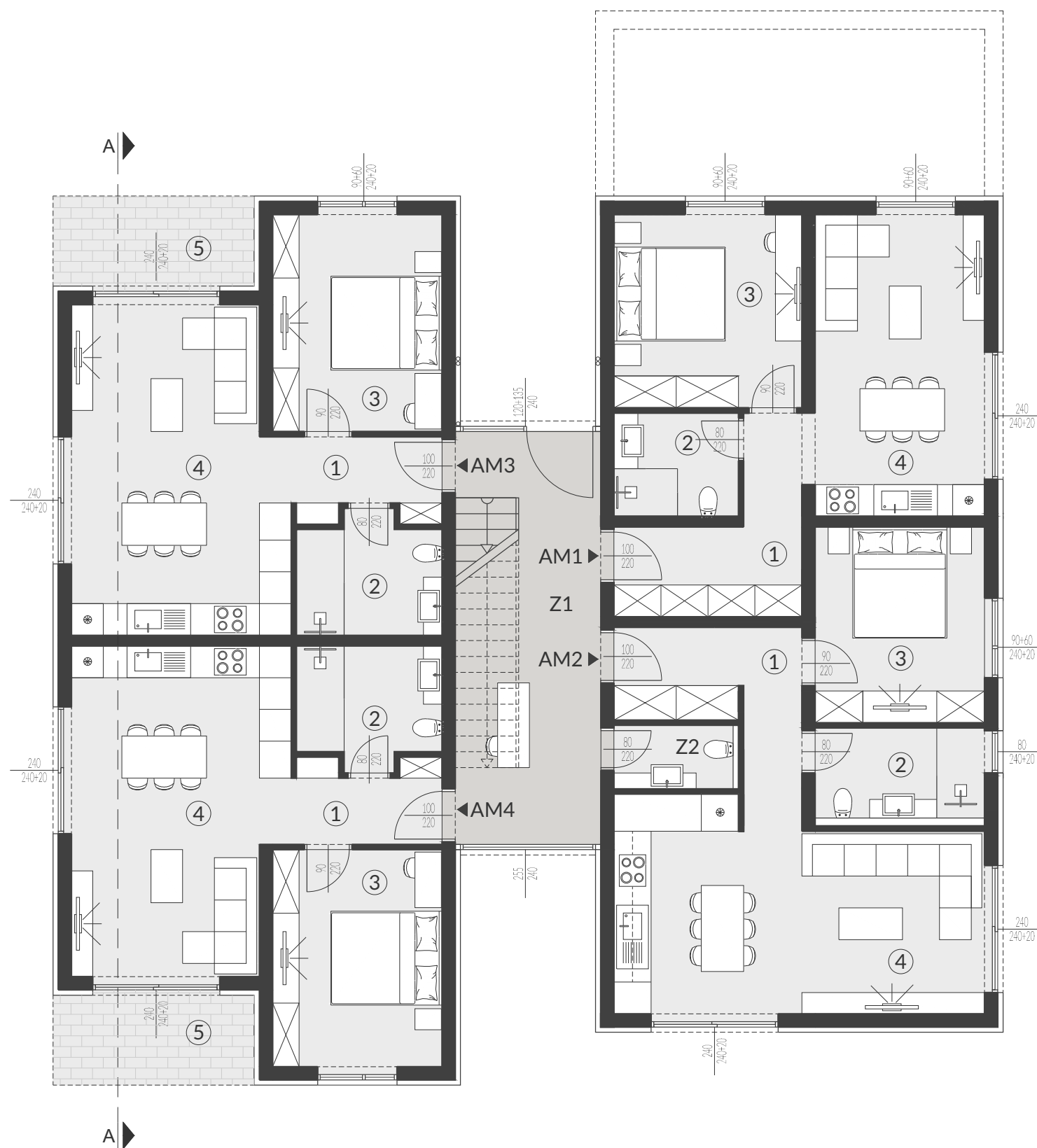




URBANISTIČKI PARAMETRI

Površina novoformirane k.č.	930,00	m <sup>2</sup>
Površina čestice pod osn. građevinom	279,00	m <sup>2</sup>
Maksimalna izgrađenost (kig - 0.30)	279,00	m <sup>2</sup>
Ostvarena izgrađenost (kig - 0.30)	279,00	m <sup>2</sup>





**APARTMAN "AM1"**

1	Hodnik + garderoba	8.39	m <sup>2</sup>
2	Kupaonica	4.58	m <sup>2</sup>
3	Spavaća soba	12.95	m <sup>2</sup>
4	Dnevni boravak + kuh. + blag.	18.24	m <sup>2</sup>
Apartman "AM1" ukupno neto:		44.16	m <sup>2</sup>
5	PM8 (12,50 x 0,25)	3.12	m <sup>2</sup>
6	Vrt (45,96 x 0,10)	4.59	m <sup>2</sup>
Apartman "AM1" sveukupno neto:		51.87	m <sup>2</sup>

**APARTMAN "AM2"**

1	Hodnik + garderoba	8.45	m <sup>2</sup>
2	Kupaonica	5.43	m <sup>2</sup>
3	Spavaća soba	11.84	m <sup>2</sup>
4	Dnevni boravak + kuh. + blag.	25.79	m <sup>2</sup>
Apartman "AM2" ukupno neto:		51.51	m <sup>2</sup>
5	PM7 (12,50 x 0,25)	3.12	m <sup>2</sup>
6	Vrt (96,32 x 0,10)	9.63	m <sup>2</sup>
Apartman "AM2" sveukupno neto:		64.26	m <sup>2</sup>

**APARTMAN "AM3"**

1	Hodnik + garderoba	4.20	m <sup>2</sup>
2	Kupaonica	5.88	m <sup>2</sup>
3	Spavaća soba	13.12	m <sup>2</sup>
4	Dnevni boravak + kuh. + blag.	24.43	m <sup>2</sup>
5	Natkrivena terasa (6,46 x 0,50)	3.23	m <sup>2</sup>
Apartman "AM3" ukupno neto:		50.86	m <sup>2</sup>
6	PM1 (12,50 x 0,25)	3.12	m <sup>2</sup>
7	Vrt (51,16 x 0,10)	5.12	m <sup>2</sup>
Apartman "AM3" sveukupno neto:		59.10	m <sup>2</sup>

**APARTMAN "AM4"**

1	Hodnik + garderoba	4.20	m <sup>2</sup>
2	Kupaonica	5.88	m <sup>2</sup>
3	Spavaća soba	13.12	m <sup>2</sup>
4	Dnevni boravak + kuh. + blag.	24.43	m <sup>2</sup>
5	Natkrivena terasa (6,46 x 0,75)	3.23	m <sup>2</sup>
Apartman "AM4" ukupno neto:		50.86	m <sup>2</sup>
6	PM2 (12,50 x 0,25)	3.12	m <sup>2</sup>
7	Vrt (65,05 x 0,10)	6.51	m <sup>2</sup>
Apartman "AM4" sveukupno neto:		60.49	m <sup>2</sup>

**ZAJEDNIČKI PROSTOR**

Z1	Hodnik + stubište + recepcija	21.45	m <sup>2</sup>
Z2	WC	2.70	m <sup>2</sup>
Zajednički prostor neto:		24.15	m <sup>2</sup>



**APARTMAN "AM5"**

1	Hodnik + garderoba	4.20	m <sup>2</sup>
2	Kupaonica	5.88	m <sup>2</sup>
3	Spavaća soba	13.12	m <sup>2</sup>
4	Dnevni boravak + kuh. + blag.	24.43	m <sup>2</sup>
5	Balkon (6,18 x 0,50)	3.09	m <sup>2</sup>
Apartman "AM5" ukupno neto:		50.72	m <sup>2</sup>
6	PM3 (12,50 x 0,25)	3.12	m <sup>2</sup>
Apartman "AM5" sveukupno neto:		53.84	m <sup>2</sup>

**APARTMAN "AM6"**

1	Hodnik + garderoba	6.38	m <sup>2</sup>
2	Dnevni boravak + kuh. + blag.	21.18	m <sup>2</sup>
3	Kupaonica	4.62	m <sup>2</sup>
4	Spavaća soba	11.04	m <sup>2</sup>
5	Spavaća soba	11.85	m <sup>2</sup>
6	Lođa (5,53 x 0,75)	4.15	m <sup>2</sup>
Apartman "AM6" ukupno neto:		59.22	m <sup>2</sup>
7	PM6 (12,50 x 0,25)	3.12	m <sup>2</sup>
Apartman "AM6" sveukupno neto:		62.34	m <sup>2</sup>

**APARTMAN "AM7"**

1	Hodnik + garderoba	6.38	m <sup>2</sup>
2	Dnevni boravak + kuh. + blag.	21.18	m <sup>2</sup>
3	Kupaonica	4.62	m <sup>2</sup>
4	Spavaća soba	11.04	m <sup>2</sup>
5	Spavaća soba	11.85	m <sup>2</sup>
6	Balkon (6,18 x 0,75)	3.09	m <sup>2</sup>
Apartman "AM7" ukupno neto:		58.16	m <sup>2</sup>
7	PM5 (12,50 x 0,25)	3.12	m <sup>2</sup>
Apartman "AM7" sveukupno neto:		61.28	m <sup>2</sup>

**APARTMAN "AM8"**

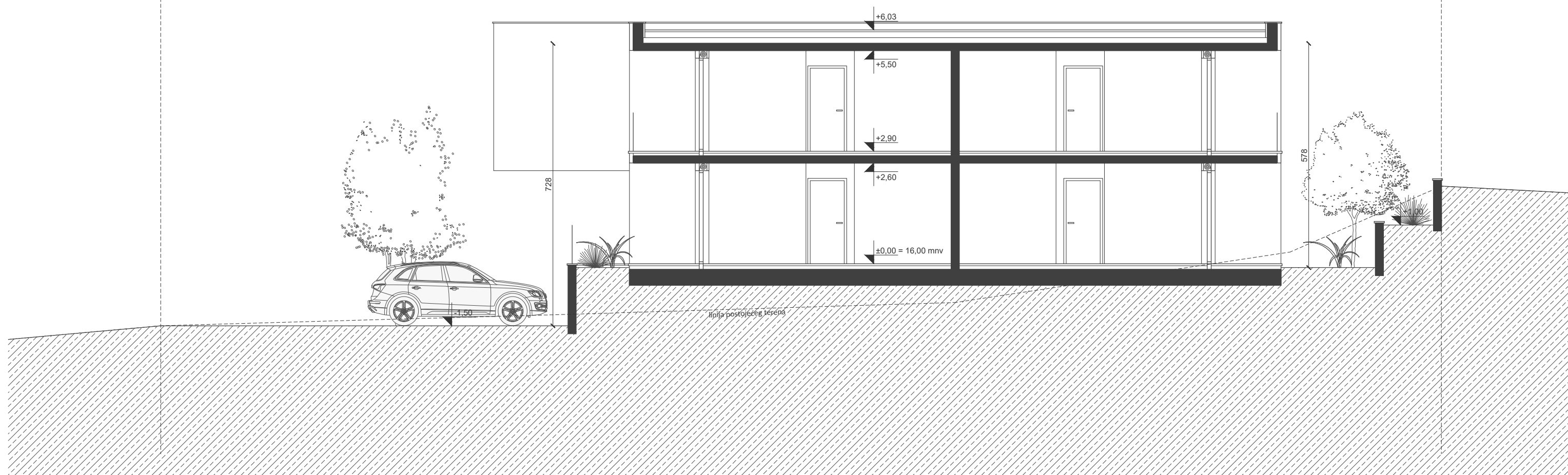
1	Hodnik + garderoba	4.20	m <sup>2</sup>
2	Kupaonica	5.88	m <sup>2</sup>
3	Spavaća soba	13.12	m <sup>2</sup>
4	Dnevni boravak + kuh. + blag.	24.43	m <sup>2</sup>
5	Balkon (6,18 x 0,50)	3.09	m <sup>2</sup>
Apartman "AM8" ukupno neto:		50.72	m <sup>2</sup>
6	PM4 (12,50 x 0,25)	3.12	m <sup>2</sup>
Apartman "AM8" sveukupno neto:		53.84	m <sup>2</sup>

**ZAJEDNIČKI PROSTOR**

Z3	hodnik + stubište + recepcija	15.01	m <sup>2</sup>
Zajednički prostor neto:		15.01	m <sup>2</sup>

meda

meda



POGLED ZAPAD



POGLED ISTOK



POGLED JUG



POGLED SJEVER



















